



Anwenderbericht Zeitwirtschaft

BVS BLECHTECHNIK GMBH

Ein Papierstapel von etwa 2 m Höhe entspricht 10.000 Formularblättern. Damit hat man eine Vorstellung von der Dimension, mit der sich die BVS Gruppe aus Böblingen - Systemlieferant für Gehäusetechnologie - auseinandersetzen müßte, wenn sie sich nicht für das ausgetüftelte Zeitwirtschafts- und Workflowsystem von AIDA entschieden hätte.

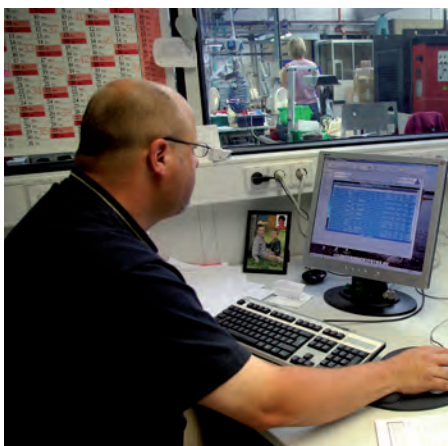
1989 mit einem Mitarbeiter und einer Maschine gegründet, liest sich die Firmengeschichte der BVS Blechtechnik als eine wahre Erfolgsgeschichte.

Der Systemlieferant für Gehäusetechnologie ist mit Vision, Innovation und Engagement zu einem erfolgreichen Unternehmen gewachsen.

Heute zählt die BVS Gruppe mit den Geschäftsfeldern:

- Blechbearbeitung
- Blechverarbeitung
- Industrie-Dienstleistung
- Infomedia
- Entwicklung und Produktion von Terminals aller Art

BVS gehört mittlerweile zu den führenden Unternehmen im europäischen Raum.



Von der Beratung, Konzeption, Entwicklung und Konstruktion über die Produktion bis hin zur Montage realisiert BVS anspruchsvolle Produkte mit Standorten in Böblingen und über Partner in China.

PERSONALPLANUNGSASSISTENT

Mit Hilfe des AIDA Personalplanungsassistenten, kurz PPA, plant die BVS die Früh-, Spät- und Nachtschicht, Schichtwechsel und Urlaub.

AIDA verwaltet auch sämtliche Wochenend- und Feiertagsdienste sowie alle betrieblichen Vereinbarungen. Außerdem können verkürzte und verlängerte Schichten mit dem PPA geplant und verwaltet werden.

Im diesem Modul werden die Zeitpläne für jeden Tag hinterlegt. Wenn zum Beispiel eine verlängerte Schicht mit neun Sollstunden geplant wurde, dann wird nicht nach dem Normalplan mit acht Stunden abgerechnet. So kombiniert AIDA die „FIXE“ Schicht über den PPA und die Schichterkennung über die „Kommen“ Buchung.

Sämtliche Zeiten, sowohl diejenigen der 180 BVS Mitarbeiter als auch die Zeiten vom externem Zeitpersonal, werden mit den Transpondern in den Schlüsselanhängern an drei AIDA Terminals erfasst.

ZITAT

„So wird auf die Minute genau abgerechnet. AIDA übergibt auch die Zeiten an unser EKS, der Kostenkalkulation im ABAS-ERP-System. Hierbei werden die Vorgabe- mit den Anwesenheitszeiten verglichen. Bei Abweichungen können wir jederzeit einschreiten“, erklärt Silvia Steiner, verantwortlich für Personal und Buchhaltung sowie Gesellschafterin der BVS.

KOMMUNIKATION DEUTLICH VERBESSERT

Silvia Steiner fügt an: *„Wir sind mit der aktuellen Version von AIDA sehr zufrieden.“*

Mit der „Ampelfunktion“ im Anwesenheitstableau bekommen wir eine wesentlich bessere Übersicht über die Arbeitszeiten unserer Mitarbeiter.

Außerdem konnten wir mit der Hilfe dieses Anzeigetableaus die innerbetriebliche Kommunikation deutlich verbessern, beispielsweise bei einer Krankmeldung im Tableau durch den Vermerk einer Notiz. So haben wir immer den gewünschten Überblick.“

SCHNITTSTELLE ZUM LOHN- UND GEHALTSPROGRAMM

Sämtliche Zeiten werden an den Terminals erfasst und über die AIDA Zeitwirtschaft analysiert und abgerechnet. Die kumulierten Zeitkonten werden am Monatsende an DATEV übergeben, dem Lohnprogramm der BVS.

Hier werden die Zeitsummen mit den entsprechenden Euro-Beträgen verrechnet und zur Auszahlung gebracht. Parallel läuft über die Zeitwirtschaft eine Zeitrechnung, welche die Produktivzeiten ermittelt – beispielsweise wird der Krankentag dem Mitarbeiter zwar gut geschrieben, dieser Tag wird jedoch nicht als Produktiv-



zeit gerechnet. Weiterhin werden sämtliche Zuschläge für Nacht-, Wochenend- und Feiertagsdienste in den Lohnkonten von DATEV abgerechnet.

Die Einrichtung der AIDA Schnittstelle zum Lohn- und Gehaltsprogramm ist sehr einfach, denn es werden lediglich jeden Monat die kumulierten Zeitkonten in der AIDA Software den entsprechenden Lohnkonten in DATEV automatisiert übergeben.

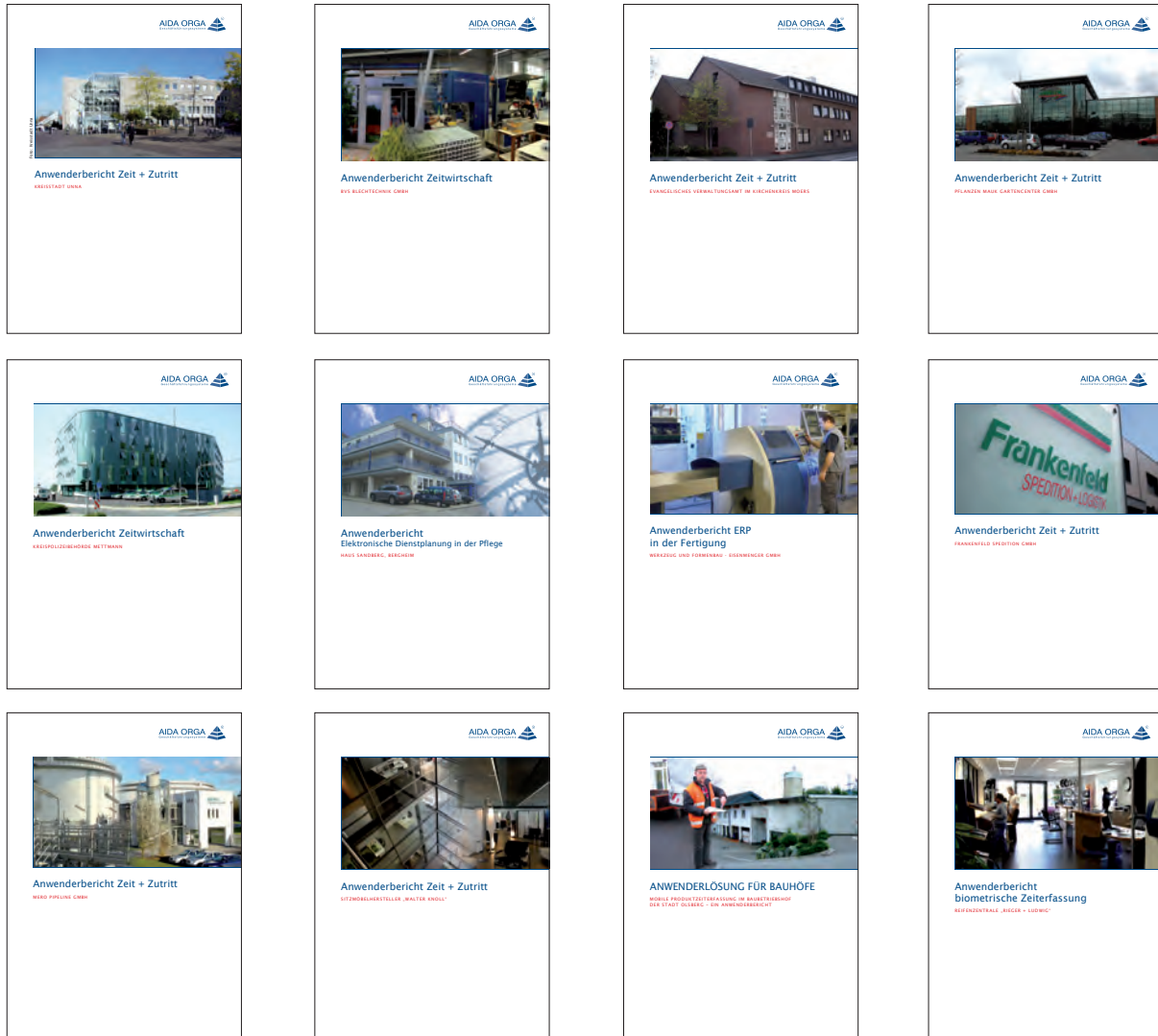
FAZIT

„AIDA ORGA bietet uns eine einfache Lösung für unsere Zeitwirtschaft und erleichtert uns die gesamte Planung im Personaleinsatz. So macht das Arbeiten richtig Spaß“, betont Silvia Steiner.

Autor:

Gerd Knehr
Freier Journalist und Dipl. Physiker

Eine Auswahl unserer Anwenderberichte



Weitere Informationen unter www.aida-orga.de

GESCHÄFTSFELDER

- Zeitwirtschaft
- Zeiterfassung
- Personaleinsatzplanung
- Lohn- und Gehaltsabrechnung
- Zutrittsberechtigung
- Auftragsabrechnung
- Betriebsdatenerfassung
- Fertigungssteuerung
- Lohnanreizsysteme
- Einkauf und Verkauf
- Tank- und Kantinendaten