



# Anwenderbericht Zeit + Zutritt

CREDITREFORM

**ELEKTRONISCHE ZEITWIRTSCHAFT  
REDUZIERT VERWALTUNGS-  
ABLÄUFE DRASTISCH**

Das Angebot von AIDA ORGA geht weit über die klassische Zeiterfassung und Zutrittskontrolle hinaus. Module wie der Web-basierte Workflow unterstützen heute wirkungsvoll die Personalstelle der Creditreform in München bei ihrer täglichen Arbeit.

**ANWENDER IM BLICKPUNKT:  
DIE CREDITREFORM**

Seit 125 Jahren ist die Creditreform AG Spezialist für Wirtschaftsauskünfte und Inkasso-Dienstleistungen. Weit über 22 Millionen internationale Auskünfte von Unternehmen aus 23 europäischen Ländern erteilte die Creditreform allein im Jahr 2006 und verzeichnete dabei einen Umsatz von mehr als 450 Millionen Euro.

In Deutschland behauptet die Unternehmensgruppe in diesem Bereich einen Marktanteil von etwa 70 Prozent. Basis der Wirtschaftsinformationen ist die Creditreform Datenbank, die inzwischen Datensätze über 3,6 Millionen Unternehmen in Deutschland beinhaltet.



Thomas Groher - Creditreform München



Unter dem Dach der in 2002 gegründeten Creditreform AG finden die zentralen unternehmerischen Aktivitäten der Tochtergesellschaften und Joint Ventures eine rechtliche Zusammengehörigkeit.

„Mit insgesamt 130 selbständigen Geschäftsstellen in Deutschland sind wir ein enger und vertrauensvoller Partner im regionalen Wirtschaftsleben“, bekräftigt der Prokurist Thomas Groher von der Münchner Geschäftsstelle. „Insgesamt bedienen wir etwa 165.000 Mitglieder in Deutschland und Europa mit unseren Leistungen. Darunter sind Industriekonzerne und Handwerksbetriebe, Banken und Versicherungen ebenso wie Neugründer“, ergänzt der Prokurist.

**ZUTRITTSKONTROLLE: ERSTER  
SCHRITT ZU MEHR SICHERHEIT**

Groher bekundet: „Der Firmenumzug zum ersten November 2007 brachte neue Herausforderungen bezüglich unserer Organisation und Technologie. Denn wir

hatten uns entschlossen, das in die `Jahre gekommene` Zeiterfassungssystem abzulösen und durch ein modernes Zeit- und Zutrittskontrollsystem der AIDA ORGA Gruppe zu ersetzen.“

Heute verwaltet dieses Organisationssystem sowohl die Mitarbeiter in der Zentrale in München, als auch das Personal der Außenstelle in Dachau.



Ein kleiner Schlüsselanhänger mit integriertem Mikrochip, über den das System den entsprechenden Mitarbeiter erkennt, ersetzt den Schlüssel. Zutritt und Zeitwirtschaft werden mit dem selben elektronischen Ausweis gesteuert. Bei Verlust ist also kein aufwendiger Schlossaustausch erforderlich. Neue Personendaten lassen sich ohne großen Aufwand im System einfach und sicher eingeben.



### KOMPLEXE SYSTEMINTEGRATION GANZ EINFACH

Im neuen Verwaltungsgebäude, in das die Creditreform 2007 einzog, installierte die AIDA bereits im Jahr 2003 ein umfangreiches Zutrittskontrollsystem mit über 20 Lesern.

Weitere vier Zutrittsleser wurden zusätzlich beim Einzug von der Creditreform auf den angemieteten zwei Etagen an je zwei Eingangstüren eingebaut. Alle vier Etagentüren sind mit Anti-Panik-Schlössern ausgestattet und lassen sich jederzeit von innen öffnen. Jeweils im Eingangsbereich der Creditreform befinden sich die Zeiterfassungsterminals von AIDA.

Der Projektleiter Holger Fröhlich (AIDA-München) erläutert: „Mittels der AIDA-Identausweisnummer werden zusätzlich die Zutrittsdaten im externen Zutrittskontrollsystem mit über 20 Lesern, welches bereits im Gebäude vorhanden war, automatisiert abgeglichen. Auf diese Weise ist unser System voll integriert und eingepflegt. Das ist bei der

*Creditreform, dessen IT-Arbeitsplätze mit ganz besonderer Anwendersoftware arbeiten, unentbehrlich.“*

### WEB-WORKFLOW ENTLASTET PERSONALABTEILUNG

Groher fügt an: „Bei der Ausschreibung waren neben der klassischen Zeiterfassung folgende Anforderungen gegeben:

- ▶ Zeiterfassung über Terminal und das Web
- ▶ Standortübergreifende Vernetzung der Terminals
- ▶ IP basierende Lösung
- ▶ Offene Datenbank für Auswertungen.

*Ein Meilenstein war die beleglose Buchung von Urlaubsanträgen mit einer komplexen Genehmigungsstruktur im AIDA Web-Workflow. Die alte `Zettelverwaltung` in der Personalabteilung ist somit beendet.“*

AIDA Web-Workflow lässt sich einfach mit dem Internet-Explorer oder Mozilla direkt am PC aufrufen. Jeder der 150 Mitarbeiter hat so über das Intranet direkten

Zugriff am Arbeitsplatz. Urlaubsanträge und Buchungskorrekturen lassen sich einfach und unkompliziert elektronisch durchführen.



Genehmigte Anträge und Änderungen werden automatisch in die AIDA Zeiterfassung übernommen. Anschließend erhält der Mitarbeiter automatisch per E-Mail einen Beleg. Auch die Feiertage sind im AIDA System hinterlegt. So sind keine umständlichen Verrechnungen oder Vorplanungen mehr notwendig.

Für die Mitarbeiter stehen Monatsjournale und ein persönlicher Kalender zur Verfügung. In dem Gruppenkalender sind auch Jahresfehlzeiten der Abteilungen sofort ersichtlich. Auf diese Weise entstehen zuverlässige Zeitaufzeichnungen und Arbeitsnachweise.





Prokurist Groher ergänzt:  
„Die Anwesenheit der Mitarbeiter ist einfach und übersichtlich mit Hilfe der Ampelfunktion im Informationstableau dargestellt. Das erleichtert und vereinfacht die Personalübersicht erheblich.“

Ferner können in der AIDA Software Kommen, Gehen und Dienstgänge jederzeit auch einfach am eigenen PC gebucht werden.

## FAZIT

Bei der Creditreform in München erleichtert und vereinfacht das flexible Organisationssystem von AIDA ORGA den Administrationsaufwand in der Personalabteilung deutlich. AIDA Web-Workflow bewältigt seine Aufgabe spielend und zeichnet sich aus durch:

- ▶ Keine Übertragungsfehler im Antragswesen: Anträge werden von Mitarbeitern selbst gestellt
- ▶ Vereinfachung des Korrekturwesens: Buchungen können einfach elektronisch nachgetragen werden. Einfache Korrektur der Arbeitszeit; z.B. beim Außendienst

- ▶ Transparenz beim Personal: Flexibles Planen von Fehlzeiten und Abwesenheiten wie Urlaub, Zeitausgleich oder Lehrgänge
- ▶ Einfache Auswertungen: Mitarbeiter, Gruppenleiter und Management können je nach Berechtigung über das Intranet auf Kalender, Listen und Auswertungen zugreifen.

Thomas Groher ist äußerst zufrieden und bekundet: „In Zeiteinheiten haben wir die Zeitersparnis zwar noch nicht umgerechnet. Sie ist aber immens!“

Autor:

Gerd Knehr

Freier Journalist und Dipl. Physiker

Weitere Mitglieder der Creditreformgruppe, die auf AIDA - Systeme vertrauen, sind z.B.:

**Verband der Vereine Creditreform e. V., Neuss** (Kunde seit 1992) Zeiterfassungs- und Zutrittsberechtigungssystem (Lizenz für 1.000 Nutzer) mit 4 Zeiterfassungsterminals; 41 angeschlossenen Türen, Schranken etc. (z.B. Rechenzentrum, Tiefgarage, Parkplatz) und Aufzugssteuerung. Alarmscharf- und -unscharfschaltung über AIDA ist geplant.

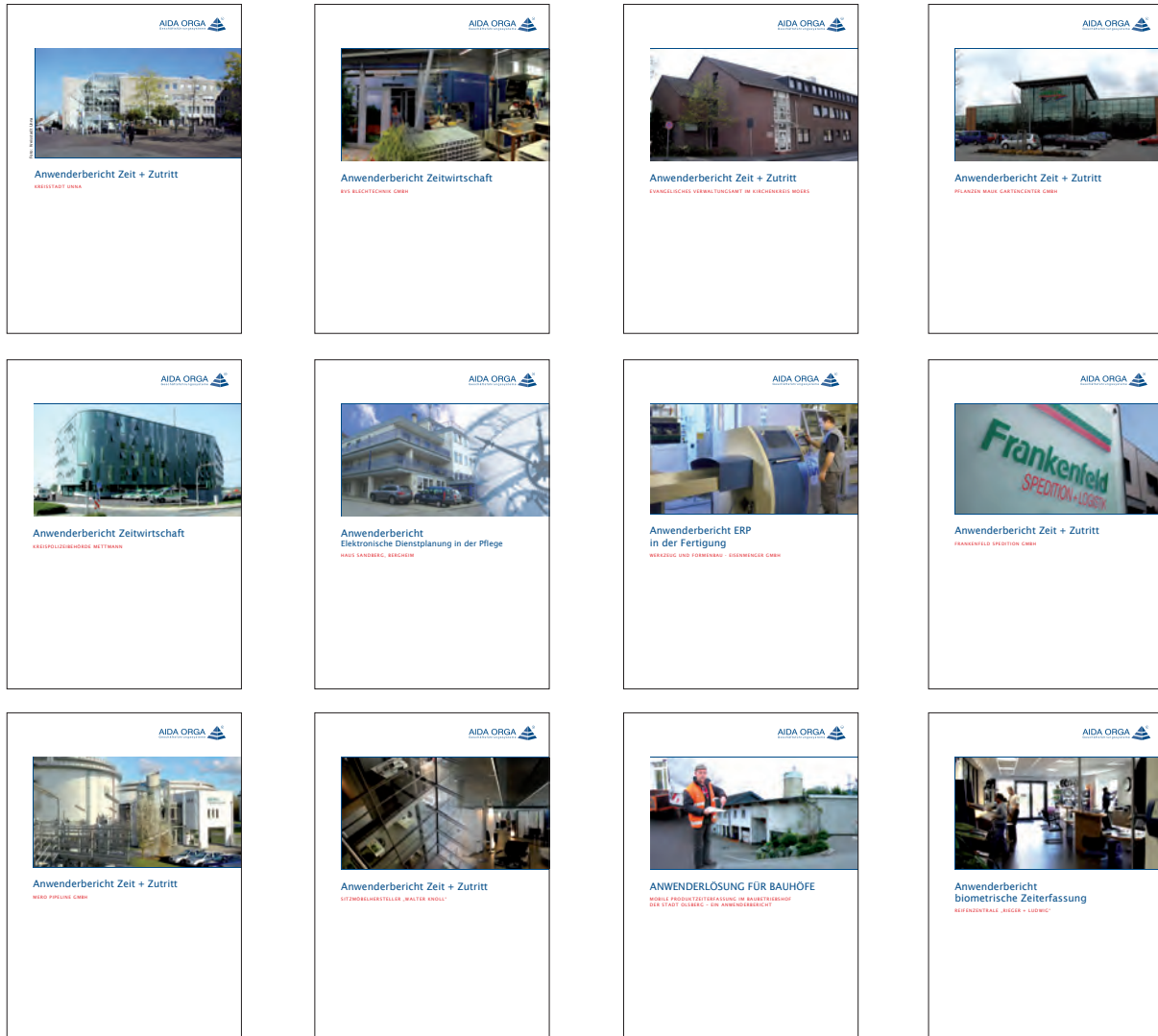
An das System angeschlossen sind außerdem die Firmen aCS coreus collection services GmbH, Creditreform Rating GmbH und Ecofis GmbH, die mit entsprechenden Zugriffsrechten jeweils selbst ihre Daten verwalten und pflegen.

**Creditreform Bochum - Düsseldorf - Essen - Krefeld - Koblenz - Köln - Mönchengladbach - Münster - Neuss - Solingen - Trier - Würzburg** mit jeweils eigenständigen Zeit- und/oder Zutrittssystemen

### Rahmenvertragsvereinbarung

Die Creditreformgruppe profitiert zudem von einer Rahmenvertragsvereinbarung mit Sonderkonditionen.

## Eine Auswahl unserer Anwenderberichte



Weitere Informationen unter [www.aida-orga.de](http://www.aida-orga.de)

### GESCHÄFTSFELDER

- Zeitwirtschaft
- Zeiterfassung
- Personaleinsatzplanung
- Lohn- und Gehaltsabrechnung
- Zutrittsberechtigung
- Auftragsabrechnung
- Betriebsdatenerfassung
- Fertigungssteuerung
- Lohnanreizsysteme
- Einkauf und Verkauf
- Tank- und Kantinendaten