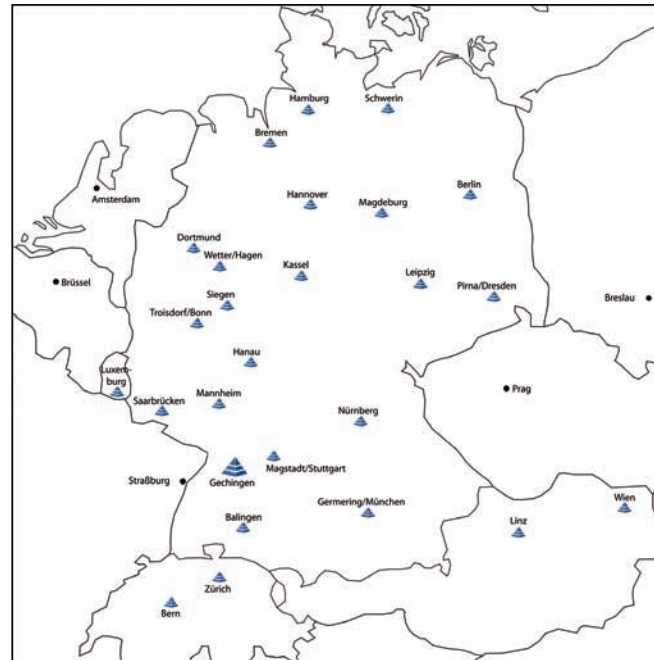




// AIDA VERTRIEBS- UND SERVICE-PARTNER //



FUNKTIONEN - MODULE - MÖGLICHKEITEN

- Tür-/Torsteuerung
- Schrankensteuerung
- Aufzugssteuerung
- Schleusenfunktion
- Parkplatzüberwachung
- PIN-Code-Eingabe
- Alarmrückmeldung
- Alarm Scharf-/Unscharfschaltung
- Alarm-/Übersichtstableau
- Biometrische Identifizierung
- Antipassback
- Besucherverwaltung
- An-/Abwesenheitskontrolle
- Hupenansteuerung
- Weitbereichslesung
- modular erweiterbar um Zeit- und Betriebsdatenerfassung, Personaleinsatzplanung etc.
- u.v.m.

// Zutrittsberechtigung //

SICHERHEIT NACH MASS

// ERFAHRUNG AUS ÜBER 7.000 ANWENDUNGEN //

Fax-Antwort:
07056/9295-29

Bitte senden Sie uns weitergehende Informationen.

Bitte rufen Sie uns an.

Stempel:

Frau / Herrn _____

Tel.-Nr.: _____ Abt.: _____

Art.-Nr.: 997.361-9J

GESCHÄFTSFELDER

- Zeitwirtschaft
- Zeiterfassung
- Zutrittsberechtigung
- Betriebsdatenerfassung
- Auftragsabrechnung
- Einkauf und Verkauf
- Lohnanreizsysteme
- Tank- und Kantinendaten
- Fertigungssteuerung
- Personaleinsatzplanung
- Lohn- und Gehaltsabrechnung

www.aida-orga.de

AIDA Geschäftsführungs-Organisations-Systeme GmbH
Telefon: 07056 / 9295-0 | E-Mail: info@aida-orga.de

Von der einzelnen Tür bis zum komplexen Sicherheitskonzept !



ZUTRITTSBERECHTIGUNG

Die Steuerung, Kontrolle und Information, **wer, wo, wann, wie lange** Zutritt hat, wird immer wichtiger.

AIDA verfügt über eine ausgereifte Palette an Hard- und Softwarekomponenten, womit verschiedenste, individuelle Sicherheitsanforderungen umgesetzt werden.

SICHERHEIT NACH MASS

Ihr AIDA-Berater stellt die richtigen Systemkomponenten anhand Ihrer konkreten Bedürfnisse zusammen; so gibt es z.B.:



- On- und Offlinesysteme (auch kombiniert)
- Elektronische/ mechatronische Schließsysteme
- Erweiterungen für erhöhte Sicherheitsstufen (PIN-Code, Biometrie etc.)
- Verschiedenste Ausweis-/Transpondertypen (EM, HITAG, LEGIC, MIFARE, I-BUTTON, SimonsVoss, etc.)

- Hardware in mehreren Designs und Farben zur architektonischen Integration
- u.v.m.

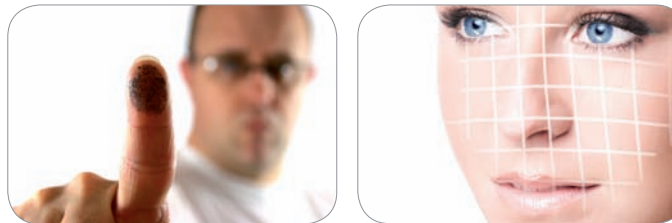
TÜREN ÖFFNEN PER MAUSKLIICK



AIDA Web/Workflow ermöglicht es, Türen auch online zu steuern. So kann ein berechtigter Mitarbeiter von überall her eine Tür im Unternehmen öffnen – einfach per Mausklick im Internet-Browser. Ihr AIDA-Berater kann die richtigen Systemkomponenten liefern.

AIDA BIOMETRIE

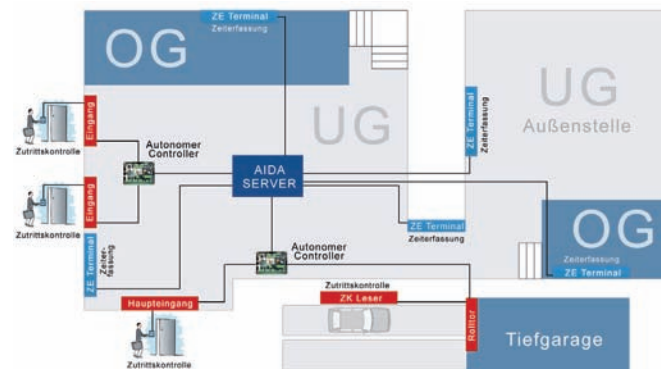
Biometrie wird meist bei hohen Sicherheitsansprüchen eingesetzt. Körpereigene Merkmale wie Fingerprint oder das Gesichtsfeld sind hinterlegt und verhindern Manipulationen.



Mit Ihrem AIDA-Berater finden Sie für Ihre Anforderungen immer eine passende und professionelle Lösung.

AIDA GRUNDRISSMODUL

Das Grundrissmodul zeigt optisch und akustisch Türzustände an, wie z.B. geschlossen, geöffnet, Warnung und Alarm.



ALARMMANAGEMENT

Je nach Anforderung bietet AIDA vielfältige Möglichkeiten; hier einige Beispiele:

- Automatische Alarmanlagen-Scharfschaltung, wenn der letzte Mitarbeiter das Gebäude verlassen hat.
- Automatischer Alarm, z.B. bei Aufbruch einer Tür.
- Dokumentation von Zutrittsvorgängen per Video-„Schnappschuss“ im Moment der Buchung oder bei Alarmauslösung.
- Echtzeit-Visualisierung der Türzustände und Alarme. Unter anderem können diese zur einfachen räumlichen Zuordnung auf den Gebäudegrundrissen dargestellt werden (z.B. für Wachleute).
- Integration in vorhandene Gebäudemanagement-Systeme

PRÄZISE AUSKUNFT

Stets aktuelle Online-Anzeigen und umfassende Listenauswertungen informieren Sie jederzeit per Mausklick über alle Türzustände und Vorkommnisse:

- Sind Türen offen, geschlossen, zu lange auf oder gar aufgebrochen?
- Befindet sich Herr XY gerade im Haus und in welchem Raum?
- Wer hat wann einen bestimmten Raum oder Bereich betreten bzw. verlassen?
- Welche Personen benutzen welche Zugänge?
- Gab es unberechtigte Zutrittsversuche?
- Und viele weitere Auskünfte
- Besprechen Sie mit uns Ihre individuellen Wünsche

Wir beraten Sie gerne